

# CYRELINHA

**Profissões**

**BIÓLOGO: AJUDANDO A PRESERVAR A NATUREZA**

**Divirta-se**

**VAMOS BRINCAR DE MÍMICA?**

Blu, a arara-azul do filme Rio, é um dos animais da fauna brasileira ameaçados de extinção

**FAÇA VOCÊ MESMO**

**ORIGAMI: APRENDA A FAZER O PASSARO TSURU**



# Salvem os bichos!

Conheça a arara-azul e outros animais que podem desaparecer do mapa

**+ PASSATEMPOS** ATIVIDADES PRA VOCÊ SE DIVERTIR



# GARTA AO LEITOR

Você já deve conhecer o pássaro que ilustra a capa desta edição de **Cyrelinha**. A arara-azul Blu é a estrela de *Rio*, um desenho muito bacana que está passando nos cinemas. Na história, Blu mora nos Estados Unidos e vem ao Brasil conhecer a última “menina” de sua espécie. Os pássaros acabam se metendo em um monte de confusões até que... Ôpa! Vamos parar por aqui. Quem ainda não viu não vai querer saber o final, né? O fato é que Blu é um animal da fauna brasileira que está em extinção. Por isso, nas próximas páginas você vai saber um pouco mais sobre a arara-azul e outros bichos que estão ameaçados de desaparecer da natureza. Também vamos conhecer o trabalho do biólogo, um profissional que tem um papel importante na educação ambiental. E não deixe de conferir as brincadeiras e os passatempos.

Boa diversão!



## CONTEÚDO

### new content

DIRETOR-GERAL: GIOVANNI RIVETTI  
DIRETOR EDITORIAL: ROBERTO FERES  
DIRETOR-GERAL DE ATENDIMENTO: RAPHAEL ALCÂNTARA  
DIRETOR FINANCEIRO: EDOARDO RIVETTI

#### REDAÇÃO

DIRETORA DE REDAÇÃO: JULIANA SABOIA  
EDITOR-CHEFE: CACÁ AMADEI  
PRODUÇÃO: DANIELE CHIQUITO

#### ATENDIMENTO:

PRISCILA COSTA  
E MAYTÊ CARVALHO  
PROJETO GRÁFICO: ALEXANDRE GUEDES  
MAYKOL ARANCIBIA  
PRODUÇÃO GRÁFICA: SÉRGIO H. ALMEIDA

#### COLABORADORES

ILUSTRAÇÕES: CHRIS BORGES  
DESIGN: MAYKOL ARANCIBIA  
FOTOGRAFIA: HENRY CAGE  
REVISÃO: MAITÊ CASACCHI  
TRATAMENTO DE IMAGEM: JUST LAYOUT

AV. MOFARREJ, 825 • VILA LEOPOLDINA  
SÃO PAULO, SP • CEP 05311-000  
WWW.NEWCONTENT.COM.BR



#### REALIZAÇÃO



“Traga seus sonhos para morar e investir na sua Cyrela.”

COORDENAÇÃO-GERAL: CARLA FERNANDES  
MANUELA ALTOÉ VIEIRA  
manuela@cyrela.com.br

COLABORAÇÃO: GABRIELA MANFREDINI  
gabriela.manfredini@cyrela.com.br

Capa Blu (divulgação) e Tsuru (foto de Henry Cage)  
**Pré-impressão e impressão** Leograf.  
Esta revista foi impressa em papel couchê 90 g/m<sup>2</sup> (miolo) e 170 g/m<sup>2</sup> (capa). **Tiragem** 9.500 exemplares. Todos os direitos reservados. Os artigos assinados são de inteira responsabilidade dos autores e não representam a opinião da revista, da editora ou da Cyrela. A reprodução das matérias e dos artigos somente será permitida se previamente autorizada por escrito pela editora, com crédito da fonte. Publicado em maio de 2011.

# SUMÁRIO



## 4

### CURIOSIDADES

## Alerta na floresta

Conheça alguns animais brasileiros ameaçados de desaparecer do mapa



## 8

### PROFISSÕES

## Já pensou em ser biólogo?

Saiba o que faz este profissional que ajuda a cuidar da natureza

## 12

### FAÇA VOCÊ MESMO

## Brincando de origami

Com uma folha de papel faça o tsuru



## 16

### DIVIRTA-SE

## Que bicho é esse?

Junte os amigos para um jogo de mímica diferente

## Passatempos 6, 10, 14 e 18

Muitas páginas de brincadeiras para você se divertir!

## 18

### Respostas

Será que você acertou? Confira os resultados.

[1] E [2] DIVULGAÇÃO [3] RODOLFO CLIX/SXC.HU [4] DANITA DELIMONT/GETTYIMAGE [5] HENRY CAGE [6] JOHANNES KROEMER/GETTYIMAGES



# Bichos em perigo!

**Blu, a simpática arara-azul que aparece na capa de *Cyrelinha*, é um dos animais brasileiros que podem sumir da natureza**

Você já deve ter aprendido na escola que o Brasil tem a maior biodiversidade do mundo. Mas o que é essa tal “biodiversidade”? É a variedade de animais e plantas encontrados na natureza. Só aqui no nosso país temos 55 mil tipos de plantas, mais de 500 espécies de mamíferos, 2 mil de aves e mais 3 mil de peixes. Achou muito? Então saiba que existem outras tantas que os cientistas ainda nem ouviram falar.

O pior de tudo é que, mesmo entre as espécies conhecidas, há algumas que podemos, em breve, não ver mais. São os animais ameaçados de extinção, como a arara-azul Blu, da animação *Rio*, em cartaz nas principais cidades.

Extinção é quando todos os bichos da mesma espécie simplesmente desaparecem da face da Terra. Isso pode acontecer por vários motivos: ação dos caçadores, destruição do meio ambiente e até catástrofes naturais. Aqui no Brasil são mais de 600 espécies ameaçadas. Conheça algumas delas:



## Arara-azul-grande

**Nome científico:**

*Anodorhynchus hyacinthinus*  
Presente em 11 estados brasileiros, as alegres e barulhentas araras-azuis fazem seu ninho escavando buracos em árvores de tronco macio. Chegam a medir um metro de comprimento da ponta do bico até a cauda. Gostam de voar em pares ou em grupos e os casais dividem as tarefas de cuidar dos filhotes.



No filme *Rio*, a arara-azul **Blu** foi levada aos Estados Unidos quando ainda era filhote. Na vida real, o pássaro está ameaçado de extinção

## Onça-pintada

**Nome científico:** *Panthera onca*

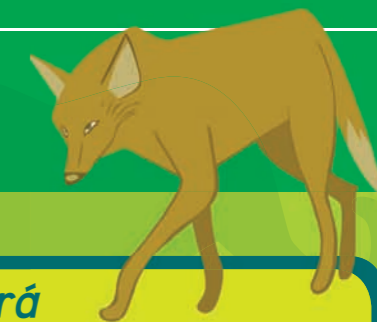
Ela é amarela com pintas pretas e tem uma mordida poderosa. A onça-pintada é um felino que pode ser encontrado em todos os estados do Brasil. Ao contrário de seus parentes menores – os gatos –, ela não mia. A onça faz um ronco forte chamado esturro. É uma grande saltadora e nadadora, chegando a atravessar rios com até um quilômetro de largura.



## Peixe-boi-marinho

**Nome científico:** *Trichechus manatus*

Ele tem nome de peixe mas é, na realidade, um mamífero. O peixe-boi-marinho pode chegar a quatro metros de comprimento e pesar até 600 quilos. Mas esse bicho enorme é tão manso que se tornou presa fácil para os caçadores. O que fez dele o mamífero aquático mais ameaçado de extinção no Brasil.



## Lobo-guará

**Nome científico:** *Chrysocyon brachyurus*

Esqueça a cara do lobo mau, da história *Os Três Porquinhos*. O lobo-guará tem um jeitão até bem simpático. Mas esse cachorrão, que lembra mais uma raposa, é outro bicho da nossa fauna ameaçado de extinção, principalmente por conta da destruição de seu ambiente. Ele gosta de andar por aí sozinho e se alimenta de frutas e pequenos animais.

## Mico-leão-de-cara-preta

**Nome científico:** *Leontopithecus caissara*

Ele não é tão famoso quanto o seu primo mico-leão-dourado, mas está em situação mais perigosa. Existem apenas 400 animais vivendo entre o litoral de São Paulo e do Paraná. Com pelos que lembram uma juba em volta do rosto, o mico-leão-de-cara-preta se alimenta de frutas, sementes e bichinhos como lagartixas.



No Rio de Janeiro, o Pet Place do empreendimento **Reserva do Parque**, da Cyrela, localizado no bairro Cidade Jardim, tem espaço de sobra para os bichinhos correrem e se divertirem com os seus donos



# Olho Vivo!

Agora que você já conhece alguns animais brasileiros ameaçados de desaparecer do mapa, que tal encontrá-los na floresta?







Um biólogo pode fazer pesquisas **no laboratório** ou estudar os bichos **no lugar onde eles vivem**

**Você sabia?**  
3 de setembro é o Dia Nacional do Biólogo

## Onde os biólogos trabalham

A gente já viu que os biólogos podem fazer um monte de coisas interessantes. Vamos conhecer algumas das áreas nas quais esses profissionais podem trabalhar:

**Ecologia**  
A palavra quer dizer “estudo da casa”. Mas não é a que a gente mora. Estamos falando daquela de todos os seres vivos: o planeta Terra. A ecologia estuda como esses “moradores”, que somos todos nós, humanos, plantas e animais, se relacionam entre si e com o meio ambiente.

**Botânica**  
A botânica estuda a vida das plantas. E por que isso é importante? Porque nós, seres humanos, dependemos delas para viver. Afinal, elas são responsáveis pelo oxigênio do ar que respiramos e por boa parte dos alimentos. Além disso, as plantas também nos fornecem madeira para construir casas e papel para fazer livros. Sem falar que muitas doenças são curadas por remédios que vieram de suas propriedades.

**Educação**  
Já pensou você lá na frente da sala de aula? Ensinando para os seus alunos tudo aquilo que você aprendeu sobre animais, plantas e a preservação da natureza? Legal, né? Pois saiba que há muitos biólogos que trabalham como professores. Uma boa oportunidade de dividir com os outros todo esse conhecimento que pode ajudar a salvar o planeta, certo?

**Paleontologia**  
É possível que algum dinossauro tenha passado exatamente aí onde você está agora. Calma. Isso aconteceu há muitos anos. Mas como é que a gente sabe de que jeito eram esses bichos? O que eles comiam? Pois esse é um dos trabalhos do paleontólogo. Por trás do nome complicado, está alguém que estuda como era a vida na Terra até antes de nós, humanos, aparecermos por aqui.



**Biologia marinha**  
Você já sabe que existe uma variedade enorme de animais e plantas por aí. Mas aposto que se esqueceu dos... oceanos! A maior parte do nosso planeta é coberta de água. E essa água toda abriga uma quantidade imensa de vida. Desde grandalhões como tubarões e baleias até peixinhos tão pequenos que a gente mal consegue enxergar.



# Trabalho do bem

Eles trabalham nos laboratórios, na floresta ou na sala de aula. Os biólogos são profissionais que ajudam a descobrir formas de preservar a natureza

**E**les curtem bichos e plantas, são curiosos, gostam de pesquisar e, além de tudo, são muito preocupados com o meio ambiente. Estamos falando dos biólogos, uma profissão que tem tudo a ver com esta edição de *Cyrelinha*. O biólogo é formado em ciências biológicas, que estuda a vida em todas as suas formas. De bactérias minúsculas a animais enormes, passando por plantas de todos os tamanhos e espécies. Você pode encontrá-lo no laboratório,

observando bichinhos em seu microscópio, ou no meio da floresta em meio a pesquisas. Esses profissionais podem ainda resolver problemas como controle de doenças, combate à poluição, pesquisa de novos produtos e muito mais. Ah, claro: biólogos também ajudam a encontrar meios de preservar animais em extinção. Quem sabe um dia você não estuda para ser um deles? As araras-azuis, as onças, os micos e todos os outros bichos ameaçados da nossa fauna vão adorar!



# Criptograma

Agora que você aprendeu várias coisas sobre os biólogos na página anterior, resolva o desafio. Sabendo que cada símbolo é igual a uma letra, descubra as palavras abaixo.  
Dica: são áreas nas quais os biólogos podem trabalhar

— A — E — — — — — A

◆ ▲ ▼ ★ ■ ▽ × ■ ▽ ■ ❖ ● ▲

♣ ■ × △ ▽ ● ❖ ▲

★ ❖ ■ ▽ ■ ❖ ● ▲

★ ◆ ❖ ❖ ▲ ❖ ▲ ■



# Emaranhado

Encontre o caminho que vai ajudar o biólogo a resgatar o bichinho





**FAÇA  
VOCÊ  
MESMO**



# Origami da paz

Aprenda a fazer um tsuru, o famoso pássaro japonês, usando apenas uma folha de papel

**O** origami é uma antiga arte japonesa de dobrar papel para criar formas, sem cortar ou colar. Um dos origamis mais famosos é o tsuru, pássaro do Japão que simboliza a paz. Diz a lenda que ele vive mil anos e tem o poder de conceder desejos. Se alguém dobrar mil pássaros terá seu desejo realizado. Mas mil é muita coisa, né? Que tal começar com um só? Veja como fazer:

## Origami Tsuru

Você vai precisar de:

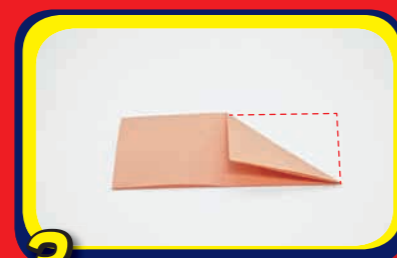
- ▶ Papel colorido
- ▶ Tesoura sem ponta
- ▶ Régua



**1** Corte um quadrado de papel colorido.



**2** Dobre ao meio e depois repita o movimento.



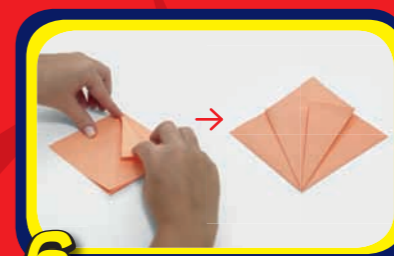
**3** Abra o quadrado, pegue a ponta direita e dobre até o meio.



**4** Vire o papel e faça a mesma coisa do outro lado. Agora você tem um triângulo.



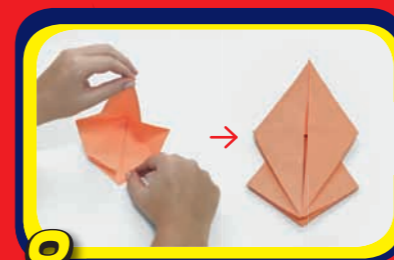
**5** Segure as duas pontas do triângulo e dobre ao meio, formando um quadrado.



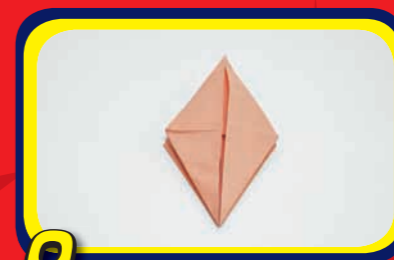
**6** Com a ponta do quadrado aberta para baixo, pegue as duas pontas de cima e dobre-as ao meio.



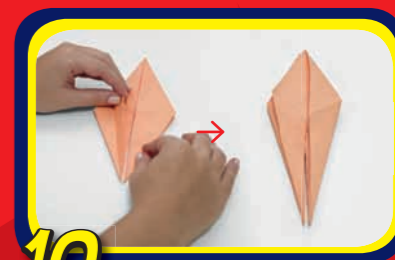
**7** Vire o papel e faça a mesma coisa do outro lado.



**8** Agora é a parte mais difícil: com a ponta aberta virada para baixo, segure e dobre ao meio.



**9** Repita o mesmo processo do passo anterior, agora do outro lado.



**10** De novo: com as pontas abertas para baixo, dobre ao meio. Vire e faça o mesmo.



**11** Pegue uma ponta e vire-a para cima. Faça isso dos dois lados.



**12** Puxe as duas pontas e faça o bico de seu tsuru. Puxe as asas e ele está pronto!



Agora use a criatividade! Escolha papéis de cores diferentes, monte móveis, correntes, enfim... Dê asas à sua imaginação!





## Enigma

Será que você consegue descobrir qual o nome de cada criança no desenho abaixo? Preste atenção nas dicas.

- ▶ A cor vermelha aparece nos tsurus de Bruno e Caio
- ▶ Denise, Estela e Caio vestem alguma peça de roupa azul
- ▶ A cor verde aparece nos tsurus de Estela e André
- ▶ Denise não conseguiu terminar o seu pássaro
- ▶ A cor amarela aparece no tsuru de André





# Qual é o bicho?

Aprenda com *Cyrelinha* a jogar a mímica dos animais e divirta-se com os seus amigos

**Q**uando chove ou a temperatura cai não dá para brincar fora de casa. Mas não é por isso que você vai deixar de se divertir com os seus amigos. Então aproveite a turma reunida para jogar mímica – passatempo que faz o maior sucesso entre crianças e até adultos. A mímica é a arte de comunicar os pensamentos e sentimentos sem falar, usando apenas gestos e movimentos do corpo. Mas como estamos falando de bichos nesta edição, que tal um jogo de mímica no qual você e seus amigos possam imitar os animais? Ah, só não vale fazer o barulho deles! No começo pode parecer difícil, mas depois de algum treino, você vai se tornar um craque. Vamos lá?



As crianças podem cuidar bem dos bichinhos no Dog Care do **Auge Home Resort** da Cyrela, em São Bernardo do Campo, São Paulo. O espaço tem estrutura completa para banho e tosa

Lembre-se dos filmes e dos passeios no zoológico e **tente imaginar** como aquele bicho que você está imitando costuma fazer para comer, dormir, caçar...

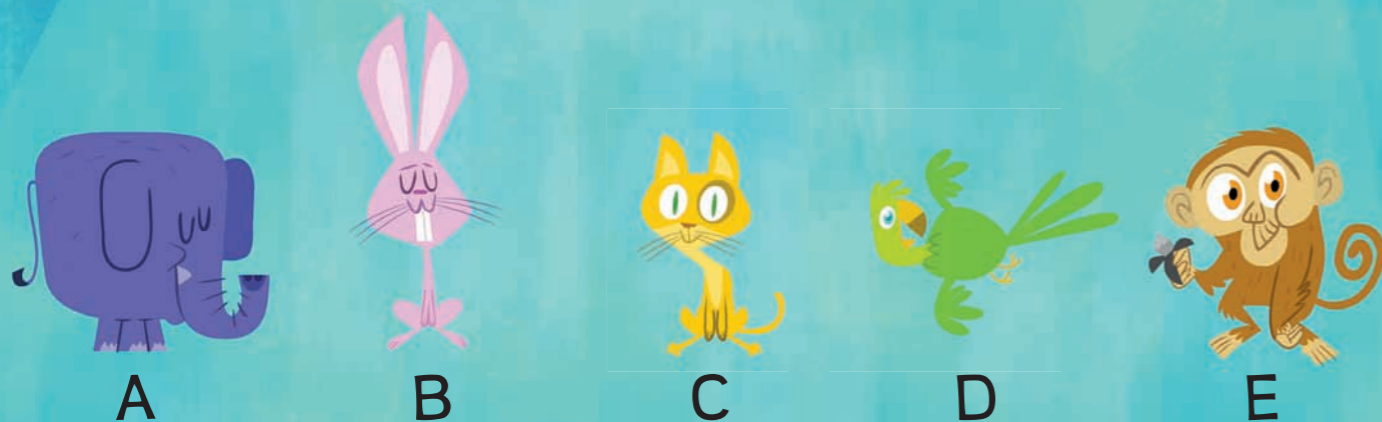


- 1**  
**Chame os amigos**  
Reúna a turma e proponha a brincadeira. Divida o grupo em times com pelo menos duas pessoas em cada um.
- 2**  
**Escolha um animal**  
Cada time elege, em segredo, um bicho e decide quem vai imitá-lo. Atenção para não deixar os adversários ouvirem o nome do animal.
- 3**  
**Comece a brincadeira**  
Alguém vai até o outro grupo para ouvir o nome do animal. É ela quem vai fazer a mímica para seus amigos adivinharem qual bicho é.
- 4**  
**Imitando o animal**  
O escolhido começa a imitar o bicho. Tente se lembrar de tudo que ele faz: o jeito de andar, dormir, comer... Só não vale fazer o barulho dele!
- 5**  
**Quem acerta ganha um ponto**  
O time ganha ponto se acertar o bicho. Se errar, é vantagem do outro grupo. Combinem um número de imitações. Ganha quem acumular mais.



# Qual é a mímica?

Tente descobrir qual bicho cada criança está imitando



## 7 Erros

Apesar de parecerem iguaizinhos, existem sete diferenças nos desenhos. Vamos descobrir?



**7 Erros** (pág. 19)

**Qual é a mímica?** (pág. 18)  
A-4, B-3, C-5, D-1, E-2



**Olho Vivo** (pág. 06)

**Criptograma** (pág. 10)  
Paleontologia, Botânica,  
Ecologia, Educação

**Emaranhado** (pág. 11)

3

**Enigma** (pág. 15)  
1-André, 2-Caio, 3-Estela,  
4-Denise, 5-Bruno







**CYRELINHA**

 **CYRELA**  
BRAZIL REALTY  
*Traga seus sonhos para morar e investir num Cyrela.*

Av. Juscelino Kubitschek, 1.455, 3º andar – Itaim Bibi – CEP 04543-011 – São Paulo – SP – Relacionamento com o cliente 0800 014 5656