

CYRELINHA



Divirtase

PILOTE NA PISTA MALUCA DO MARIO KART Wii



TOP 10
OS PRÉDIOS MAIS ALTOS DO MUNDO



Melhores amigos

5 dicas
simples para você
cuidar do seu
bichinho



Bob, o Construtor
Entenda o que fazem o engenheiro e o decorador e escolha a sua profissão!

✚ É BRINCADEIRA! CONHEÇA O DIABOLÔ, UM BRINQUEDO SUPER-RADICAL
✚ PASSATEMPOS CAÇA PALAVRAS, LABIRINTO, OLHO VIVO E MUITO MAIS!

GARTA AO LEITOR

TEM COISA MAIS GOSTOSA DO QUE BRINCAR? Não, né? A gente também acha. Por isso, decidimos fazer vários passatempos nesta revista que está agora na sua mão. Em um deles, você poderá caçar palavras que têm a ver com prédios. E se você gostar dessa brincadeira também vai adorar saber quais são os edifícios mais altos do mundo! Já vamos adiantar um: o segundo maior fica em Xangai, na China. Para saber qual o primeiro, é só ir para a página 4.

Agora, se você gosta de brincar com bichos, tem que ler as dicas sobre os cuidados que é preciso ter com cachorros, gatos, pássaros, furões e peixes. Porque brincar com eles é uma delícia, mas a gente não pode esquecer que os animaizinhos necessitam de um ambiente seguro. Aliás, você sabe quem trabalhou para construir sua casa com segurança? Foi o engenheiro, que é responsável pelo projeto e pela obra. Na página 8, você vai descobrir tudo sobre as tarefas desse profissional e também as do decorador, que entra em ação depois que o prédio fica pronto. **VAMOS COMEÇAR?**



CONTEÚDO

new content

DIRETOR-GERAL: GIOVANNI RIVETTI
DIRETOR EDITORIAL: ROBERTO FERES
DIRETOR DE PRODUÇÃO: RAPHAEL ALCÂNTARA

REDAÇÃO

DIRETOR DE ARTE: ALEXANDRE GUEDES
DESIGNER: MAYKOL ARANCIBIA
TEXTO: ALANA DELLA NINA
EDIÇÃO: INÊS LIMA
REVISÃO: MAITÊ CASACCHI
PRODUÇÃO: CECILIA BELLARD

PROJETO GRÁFICO: ALEXANDRE GUEDES
MAYKOL ARANCIBIA
PRODUÇÃO GRÁFICA: SÉRGIO H. ALMEIDA

COLABORADORES

TEXTO: JULIA FARES
MAITÊ CASACCHI
ILUSTRAÇÕES: CHRIS BORGES
TRATAMENTO DE IMAGEM: JUST LAYOUT

RUA FUNCHAL, 551 • 5º ANDAR • VILA OLÍMPIA
SÃO PAULO, SP • CEP 04551-060
WWW.NEWCONTENT.COM.BR

REALIZAÇÃO

CYRELA
BRÁZIL REALTY

COORDENAÇÃO GERAL: CARLA FERNANDES
CARLA.FERNANDES@CYRELA.COM.BR

COLABORAÇÃO: MANUELA ALTOÉ VIEIRA
MANUELA@CYRELA.COM.BR

Capa fotos: Divulgação Discovery Kids, Divulgação Nintendo Wii e sxc.hu. **Pré-impressão e impressão** Pro! Gráfica. Esta revista foi impressa em papel couchê 80 g/m² (miolo) e 150 g/m² (capa). **Tiragem** 30.000 exemplares. Todos os direitos reservados. Proibida a reprodução sem autorização prévia e escrita. Todas as informações técnicas são de responsabilidade dos respectivos autores. Publicado em setembro de 2008.

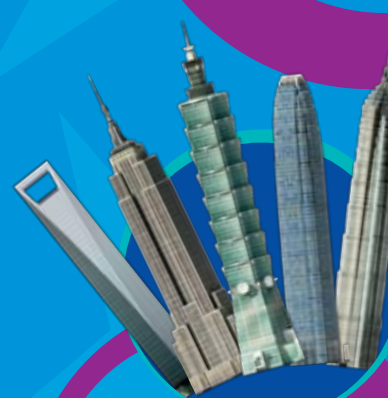
SUMÁRIO



12

FAÇA VOCÊ MESMO
Bicharada em casa

Dicas para você cuidar de cães, gatos, peixes, furões e pássaros



4

CURIOSIDADES
Os 10 prédios mais altos

Conheça os maiores edifícios do mundo

8

PROFISSÕES
Construir e decorar

Descubra o que fazem o engenheiro e o decorador



16

DIVIRTA-SE
Brinque dentro e fora de casa

O jogo Mario Kart Wii e o diabolô

Passatempos **6, 10, 14 e 18**

Caça palavras, labirinto, olho vivo, desenho para colorir, quebra-cabeça... São muitas páginas de pura diversão

19

Respostas

Confira as respostas dos passatempos

Os 10 prédios mais altos do mundo

O Empire State, nos Estados Unidos, foi o primeiro gigante. Mas, nos últimos anos, uma verdadeira competição fez surgir prédios maiores



1º Taipei 101
 Altura: 509 metros
 Andares: 101
 Onde: Taipé, Taiwan
 Ano: 2004



2º SWFC*
 Altura: 492 metros
 Andares: 101
 Onde: Xangai, China
 Ano: 2008



3º Petronas Tower
 Altura: 452 metros
 Andares: 88
 Onde: Kuala Lumpur, Malásia
 Ano: 1998



4º Sears Tower
 Altura: 442 metros
 Andares: 110
 Onde: Chicago, EUA
 Ano: 1974



5º Jin Mao Building
 Altura: 421 metros
 Andares: 88
 Onde: Xangai, China
 Ano: 1999



6º TIFC**
 Altura: 415 metros
 Andares: 88
 Onde: Hong Kong
 Ano: 2003



7º CITIC Plaza
 Altura: 391 metros
 Andares: 80
 Onde: Guangzhou, China
 Ano: 1996



8º Shun Hing Square
 Altura: 384 metros
 Andares: 69
 Onde: Shenzhen, China
 Ano: 1996



9º Empire State
 Altura: 381 metros
 Andares: 102
 Onde: Nova York, EUA
 Ano: 1931



10º Central Plaza
 Altura: 374 metros
 Andares: 78
 Onde: Hong Kong
 Ano: 1992

Este é o **Mandarin**, o mais alto edifício da **Cyrela**, que fica em São Paulo e tem **131 metros e 40 andares**.



Estes prédios são altos, mas ficarão bem atrás do **Burj Dubai**, que será inaugurado em 2009 nos Emirados Árabes, com mais de **800 metros e 160 andares!**

Caça palavras

Encontre **dez palavras** no diagrama abaixo. **Uma dica:** todas elas são coisas existentes num prédio. Procure bem, pois elas estão em todas as direções: horizontal, vertical, diagonal, de baixo para cima...

G	A	R	A	G	E	M	B
O	T	B	R	I	L	S	R
T	E	R	R	A	Ç	O	O
N	É	J	N	Q	E	U	D
E	R	R	F	A	C	M	A
M	O	P	R	L	Z	O	V
A	D	T	C	E	N	Q	E
T	E	Ç	F	N	O	B	L
R	R	A	D	A	C	S	E
A	R	H	R	J	S	I	D
P	O	R	T	E	I	R	O
A	C	P	A	N	D	A	R



Limpa-vidros

Trace um caminho limpando os vidros sujos até chegar ao fim. **Mas atenção:** não pode passar mais de uma vez pelo mesmo lugar, nem pelas janelas abertas, nem andar na diagonal!

A 10x10 grid of windows with various states: dirty (yellow spots), clean, open (blue background), or closed (white background).

Clean	Clean	Clean	Dirty	Clean	Clean	Dirty	Clean	Clean	Clean
Dirty	Clean	Dirty	Dirty	Dirty	Clean	Clean	Clean	Clean	Clean
Clean	Clean	Clean	Dirty	Clean	Open	Open	Open	Open	Dirty
Dirty	Clean	Clean	Clean	Clean	Clean	Clean	Clean	Clean	Clean
Open	Open	Open	Open	Open	Open	Open	Open	Open	Open
Open	Open	Open	Open	Open	Open	Open	Open	Open	Open
Open	Open	Open	Open	Open	Open	Open	Open	Open	Open
Open	Open	Open	Open	Open	Open	Open	Open	Open	Open
Open	Open	Open	Open	Open	Open	Open	Open	Open	Open
Open	Open	Open	Open	Open	Open	Open	Open	Open	Open
Open	Open	Open	Open	Open	Open	Open	Open	Open	Open
Open	Open	Open	Open	Open	Open	Open	Open	Open	Open

Illustrations of a person cleaning a window on the right and a person cleaning a window on the bottom.

Construir e decorar

Saiba como o engenheiro e o decorador trabalham para deixar o apartamento prontinho para você morar

Lembre-se da sua casa. Das paredes, dos quartos, dos móveis. Pra tudo aquilo ficar bonito pra você morar, dois profissionais trabalharam muito: o engenheiro, que faz contas para planejar a construção, e o decorador, que combina da melhor maneira possível os móveis e outras peças. Descubra mais sobre eles!



O personagem **Bob, o Construtor** é responsável pela construção da cidade onde vive, com a ajuda de máquinas falantes, como o trator e o guindaste.

ONDE VER Todos os dias, no Discovery Kids, às 15h30

Engenheiro civil

Você já viu pontes, viadutos e prédios. Mas já parou pra pensar em quem faz tudo isso? São os engenheiros civis, que passam cinco anos na faculdade aprendendo a fazer projetos e orçamentos (que são os custos da obra), além de chefiar equipes de instalação. Por meio de cálculos, o engenheiro consegue transformar pedra, ferro e areia em grandes estruturas. Sempre pensando na segurança!



A personagem **Pinky** mora num quarto lindo! Todo confortável e bem decorado. É nele que ela brinca com o irmãozinho **Tyler** e o **Sr. Porquinho da Índia**.

ONDE VER No Discovery Kids, às 8h30 e às 18h30

Decorador

Esse é o profissional responsável por deixar a sua casa bonita. Falando assim até parece simples, mas não é, não! O decorador tem que deixar tudo combinando: os móveis, as cadeiras, as cores das paredes, os objetos, as cortinas, os tapetes... O bacana é que tudo tem que ter personalidade, além, é claro, de agradar o cliente que vai morar lá. O decorador ainda tem que administrar o projeto, ou seja, cuidar do custo e dos prazos.

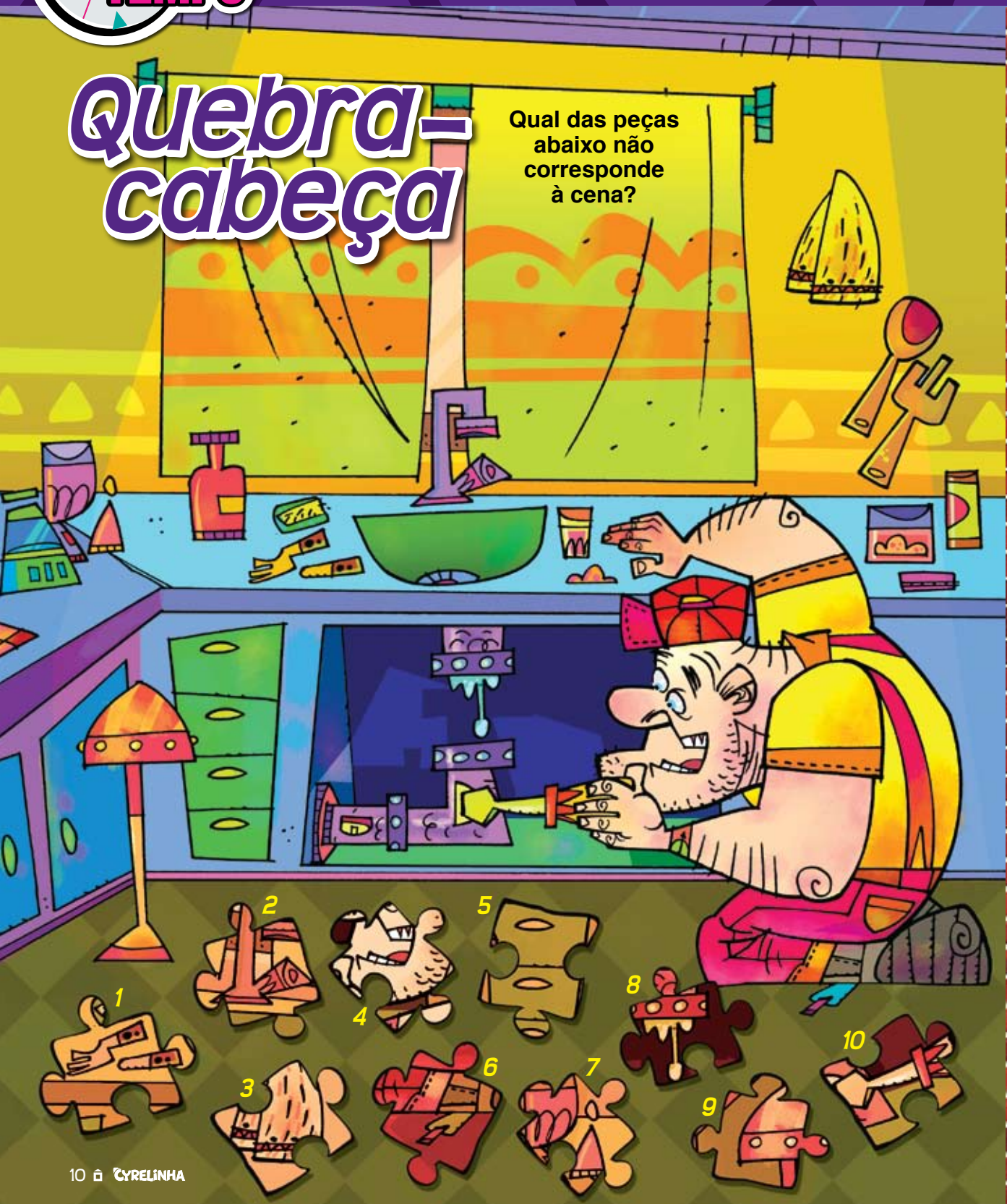


Esta foto mostra o quarto do **Cyrela Place Royale**, decorado por **Patrícia Anastassiadis**. Não é lindo?

[1]- [3] DIVULGAÇÃO DISCOVERY KIDS, [2] SXC.HU, [4] DIVULGAÇÃO

Quebra- cabeça

Qual das peças
abaixo não
corresponde
à cena?



Vamos colorir?

Pinte o quarto e mostre suas
habilidades de decorador!



Bicharada em casa

Sempre quis ter um animalzinho pra chamar de seu? Veja aqui os principais cuidados que você deve tomar com cachorros, pássaros, peixes, furões e gatos



Todo mundo sabe que gato é bem diferente de cachorro. Que, por sua vez, em nada lembra um pássaro, um peixe ou um furão. Cada bicho se comporta de uma maneira única. Por causa dessas diferenças, os animaizinhos precisam de cuidados especiais. Pra você saber quais são eles, pedimos dicas a uma profissional, a veterinária Fernanda Fragata. Agora é só escolher o seu bicho preferido!

Cachorro

1. Não dá pra se esquecer de dar água e ração frescas todo dia!
2. No banho, use água morna e xampu próprio para cães.
3. Quando o cãozinho quiser ir ao banheiro, você deve ensiná-lo a fazer as necessidades num jornal ou durante o passeio na rua (lembre-se de levar um saquinho pra recolher a sujeira!).
4. Evite dar comida para seu companheiro antes de um passeio de carro, porque ele pode enjoar.
5. Dê vacina todo ano, afinal, você não quer que ele fique doente.

Pássaro

1. Ele é um animal ideal para viver em apartamento. Mas, se você soltá-lo, deve tomar muito cuidado.
2. Dê rações especiais, além de frutas e vegetais.
3. Não dá pra deixar a gaiola suja! Ela deve estar sempre limpinha – só assim as doenças são evitadas.
4. À noite, cubra a gaiola com um pano para esquentar ou coloque para dentro de casa. E, durante o dia, deixe sua ave tomar um pouco de sol.
5. Para não estressá-lo, brinque um dia sim, outro não.



Peixe

1. O aquário deve estar sempre tampado para evitar que os peixinhos pulem.
2. Você também tem de limpar o aquário com esponja.
3. Descubra qual a melhor ração para o seu tipo de peixe.
4. A maioria dos peixes é de cardume, estão sempre perto de outros. Prefira comprar dois de cada tipo.
5. Alguns peixes, como os betta combatentes, não dividem aquário com outro macho.

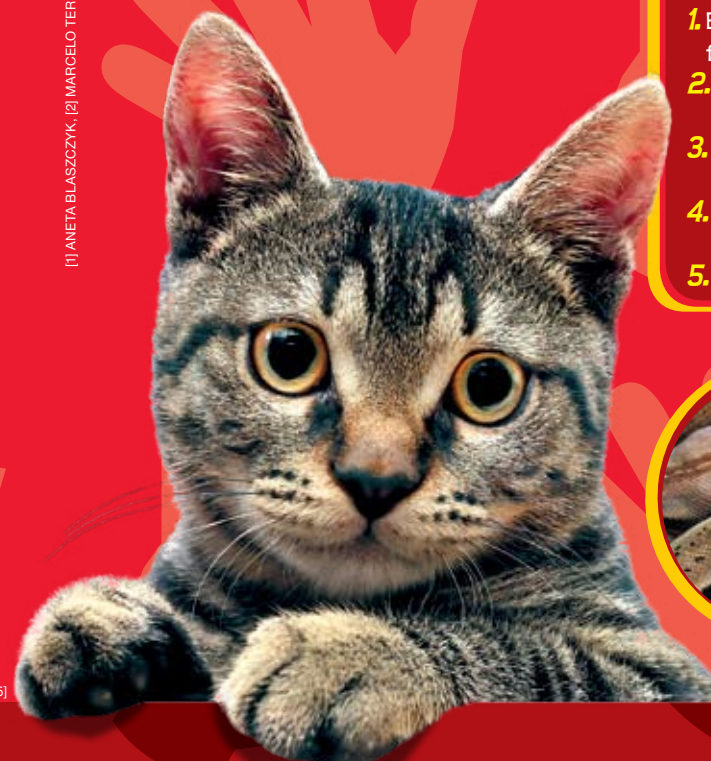
Furão

1. Assim que comprar o seu furão, vá ao veterinário para ver se ele foi castrado. Todos devem ser, para evitar a venda ilegal.
2. O furão, que também é conhecido como ferret, é muito curioso: não o deixe solto sem ninguém por perto.
3. Ele sempre deve ter ração e água frescas, já que come várias vezes ao dia.
4. A cada 15 dias, você deve dar banho no seu ferret.
5. Assim como outros bichinhos, ele precisa de vacinas anuais.



Gato

1. Em casa, tome cuidado com janelas: deixe-as fechadas ou coloque uma rede de segurança.
2. Seu bichano tem horários diferentes do seu. Deixe-o dormir, comer e brincar na hora em que ele quiser.
3. O melhor é escová-lo todos os dias. Assim você evita que seu amigo engula os pêlos e passe mal depois.
4. Não será fácil dar banho nele! Mas você tem de usar xampus especiais para gatos, porque eles são alérgicos.
5. Para prevenir doenças, não se esqueça das vacinas!



Bichos estranhos!

Você já quis ter um animal bem diferente? Como iguana, aranha e até cobra? Dá, sim, pra criá-los em casa, porque eles vivem em lugares pequenos e não fazem bagunça.



[1] ANETA BLASZCZYK; [2] MARCELO TERRAZA; [3] MICHAEL CHAMBERS; [4, 5, 6] SXCHU; [7] OLIVER HUHNKE

Pet shop maluco

Nossa, que bagunça!
Você tem olho vivo?
Então tente completar
as tarefas abaixo:

- 1** Encontrar uma joaninha
- 2** Contar quantos animais estão de coleira vermelha
- 3** Encontrar os alimentos que não são de bicho
- 4** Contar a quantidade de aves
- 5** Encontrar um ET
- 6** Contar quantos roedores estão na cena
- 7** Achar um rádio
- 8** E cachorros? São quantos ao todo?



Brinque dentro...

Você já sabe brincar com o jogo Mario Kart Wii ou com o diabolô, aquele brinquedo que lembra um ioiô?

Mario Kart Wii



A mistura é genial: os personagens do Mario Bros, um jogo de corrida de carrinhos e os movimentos perfeitos do videogame Nintendo Wii. O melhor de tudo é o controle, uma verdadeira direção de carro. Sem falar em outros recursos ainda mais modernos, como os divertidíssimos efeitos visuais. Você vai adorar a nova cara dos personagens – o Mario, o Luigi, a Princesa e o Yoshi – e também o realismo dos obstáculos na pista de kart, como os cascos do Koopa, o temido vilão, além de cascas de banana, relâmpagos e muito mais!

Além do kart, você também pode escolher jogar o videogame do Mario com uma moto no lugar do carrinho!

Você conhece o Wii?

O Nintendo Wii é um videogame diferente de todos os outros. Isso porque o controle transforma movimentos reais em comandos na tela! Para jogar tênis, por exemplo, é só pegar o controle como se fosse uma raquete de verdade.



...e fora de casa!

Diabolô



Depois que o Cirque du Soleil usou o diabolô durante suas apresentações, o brinquedo virou febre. Apesar de ser novidade para nós, sua versão original, de madeira e vinda da China, é antiga. Hoje, o diabolô é feito de plástico, tem uma corda e duas varetas. Para jogar, é preciso concentração e treino. Mas é só gastar umas horas jogando para aprender truques: um jogador é capaz de fazer centenas de manobras, inclusive usando mais de um diabolô.

Manobras diferentes

Para os iniciantes, o ideal é brincar com os diabólôs maiores e mais pesados, pois assim dá pra manter o giro por mais tempo. Já os pequenos e leves podem ser lançados mais alto e ganham velocidade rapidamente.

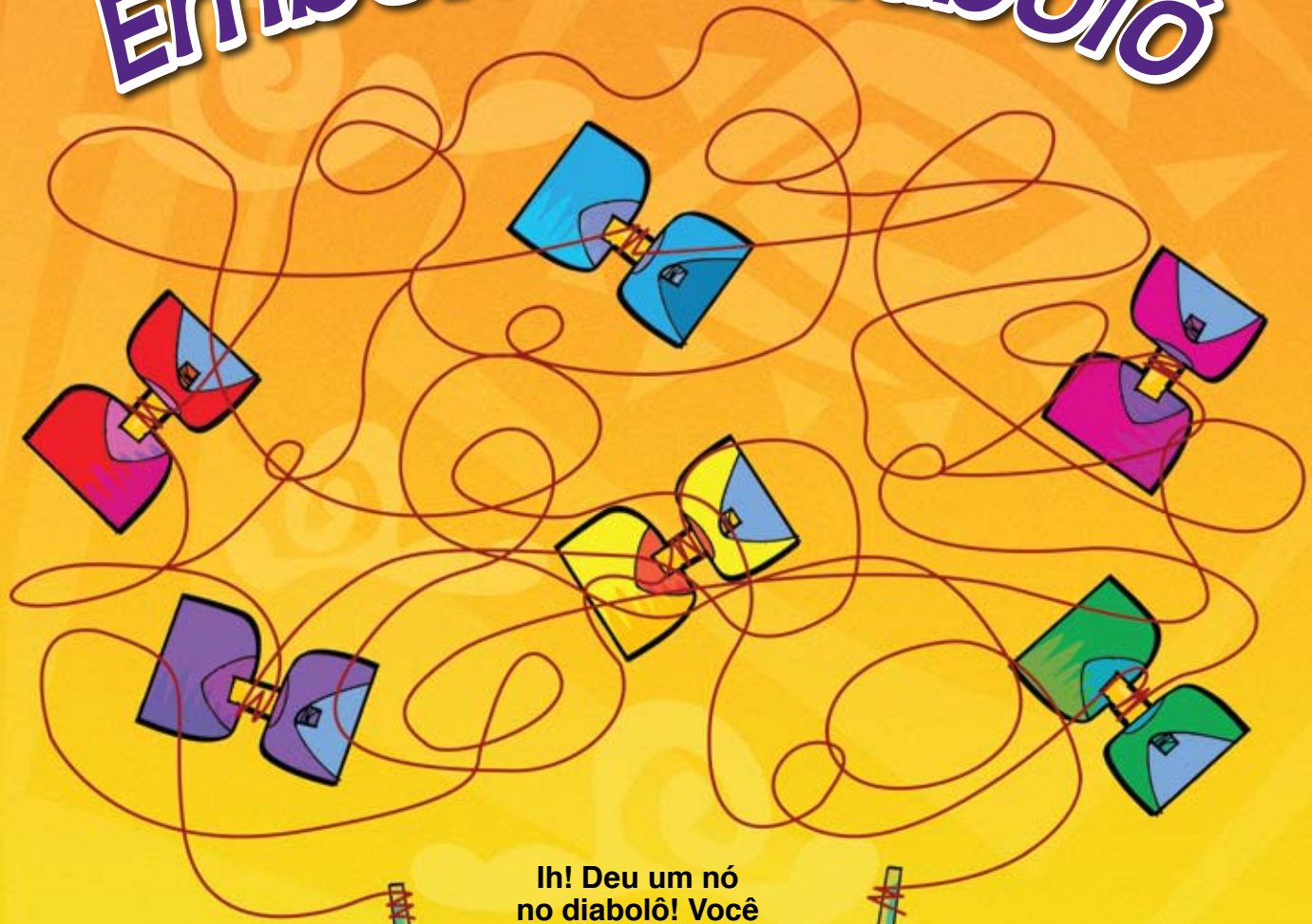
O Cirque du Soleil, que trouxe a moda do diabolô, é uma companhia que faz espetáculos fantásticos pelo mundo.

O movimento mais básico é fazer o carretel girar no fio. Para aumentar a velocidade, é só balançar uma das varetas repetidamente.



[1] DIVULGAÇÃO NINTENDO WII; [2] DIVULGAÇÃO; [3] THE WALT DISNEY COMPANY; [4] WERNER SCHNELL

Embolou o diabolô



Ih! Deu um nó no diabolô! Você consegue descobrir com qual deles ela está brincando?



Labirinto

Descubra o caminho certo até a linha de chegada



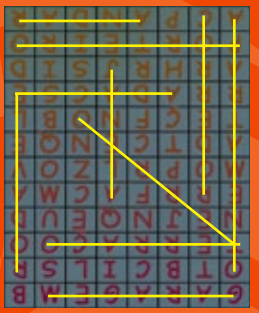
- 8.
- 7.
- 6.
- 5.
- 4.
- 3.
- 2.
- 1.



Pet shop maluco (pág. 14 e 15)



Limpa vidros (pág. 7)



Caça palavras (pág. 6)



Labirinto (pág. 19)

Embolou o diabolô (pág. 18)

Quebra-cabeça (pág. 10)

Diabolô azul

Peça 9



QUIZ

Agora chegou a hora de testar seus conhecimentos sobre tudo o que você leu! Vamos lá?

1. Dos cuidados abaixo, qual é o indicado para o seu cãozinho?

- a) Trocar sua caixinha de areia todo dia
- b) Limpar sua gaiola sempre
- c) Ensiná-lo a fazer suas necessidades no jornal
- d) Manter o aquário tampado, para evitar que ele pule

2. Qual dos personagens abaixo não faz parte da turma do Mario?

- a) Luigi
- b) Sonic
- c) Yoshi
- d) Toad

3. A versão original do diabolô veio de qual país?

- a) Japão
- b) Estados Unidos
- c) Alemanha
- d) China

4. O que não faz parte do trabalho de um engenheiro?

- a) Colorir
- b) Planejar
- c) Construir
- d) Fazer orçamento

5. E o decorador? Qual é o trabalho dele?

- a) Cuidar de jardins
- b) Combinar cores, móveis e objetos
- c) Desenhar prédios e casas
- d) Costurar roupas

6. Dos dez prédios mais altos do mundo, qual tem mais andares?

- a) Taipei 101
- b) Empire State
- c) Sears Tower
- d) Shanghai World Financial Center

Respostas: 1.c, 2.b, 3.d, 4.a, 5.b, 6.c

CYRELINHA

**CYRELA**
BRAZIL REALTY
www.cyrela.com.br